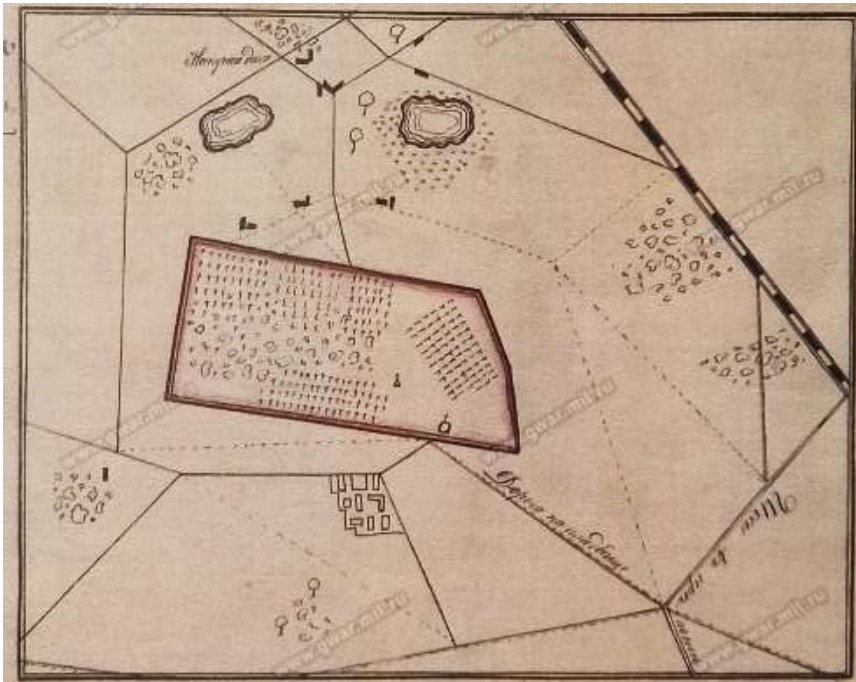


17. – 20. gs. arheoloģija: avoti, pētniecības metodes un izaicinājumi



Vēsturisko laiku arheoloģija Latvijā: Pētniecības pieejas, metodes un jaunākie atklājumi Latvijas Universitātes 82. starptautiskā zinātniskā konference, 9. 2. 2024.

Jauno laiku periodizācija



LATVIJAS
UNIVERSITĀTE
ANNO 1919

Latvijas vēstures
institūts

- **laiks no 1500. līdz 1800. gadam (vispārpieņemtā hronoloģija)**
- **15. gs.–1789. gads (vācu historiogrāfija)**
- **1494.–1945. gads (jaunie laiki jeb modernā vēsture angļu historiogrāfijā)**
- **17. gs. vidus–1870. gads/1870.–1914. gads (Austrumeiropā pieņemtā hronoloģija)**
- **16. gs. beigas–19. gs. sākums (dzimtbūšanas atcelšana (Latvijas historiogrāfija))**



Jauno laiku arheoloģijas avoti: senlietas



Dažādi būvkalumi



Dažādu
mehānismu
detāļas



Etnogrāfiski transportlīdzekļi



Militārā bižutērija



Interjera elementi



Medicīnas rīki



Etnogrāfiski darbarīki



Dažādu
priekšmetu
pusfabrikāti

Jauno laiku arheoloģijas avoti: sabiedrība



LATVIJAS
UNIVERSITĀTE
ANNO 1919

Latvijas vēstures
institūts

- galvenokārt kristīga sabiedrība, kopš 18. gs. arī jūdaisms, 19. gs. – islāms;
- strikti kārtās sadalīta sabiedrība
 - zemnieki
 - muižnieki
 - garīdznieki
 - pilsētnieki
 - karavīri
- no 17.–19. gs. pārsvarā agrrikulturāla sabiedrība;
- kopš 19. gs. pēdējās ceturtdaļas – urbāna sabiedrība
- plašs, daudzveidīgs avotu klāsts
 - dažādas kopienas tiek plaši raksturotas rakstītos
 - un attēlojošos avotos;

Jauno laiku arheoloģijas avoti: slēgtie arheoloģiskie kompleksi*



LATVIJAS
UNIVERSITĀTE
ANNO 1919

Latvijas vēstures
institūts



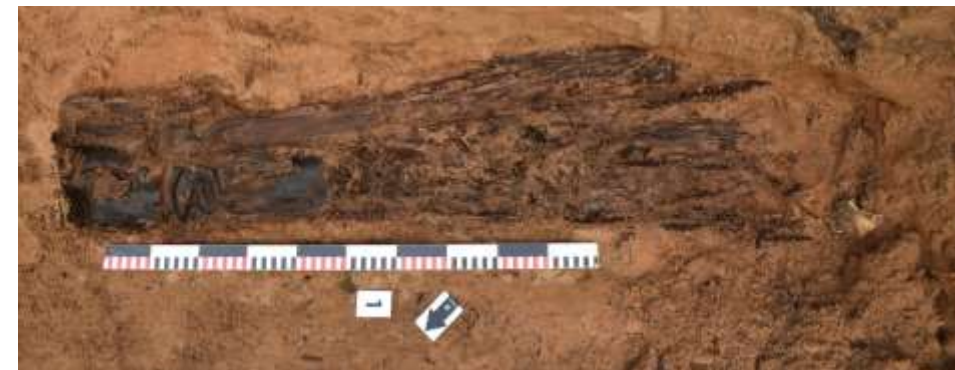
17.-20. gs. pagrabs Tukuma vēsturiskajā centrā



Telpa Mārstaļu bastionā (17.-19. gs.)



Etnogrāfiska 19.-20. gs. dzīvojamā māja



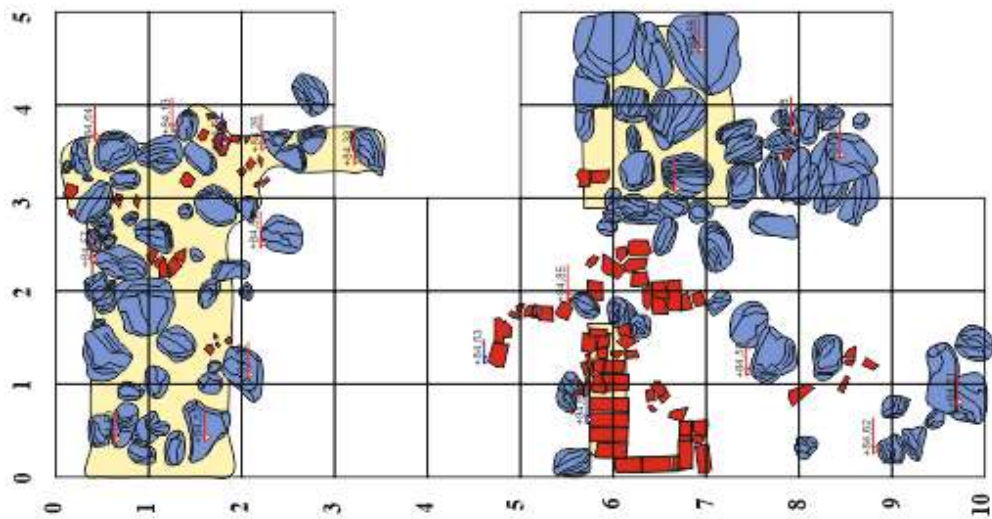
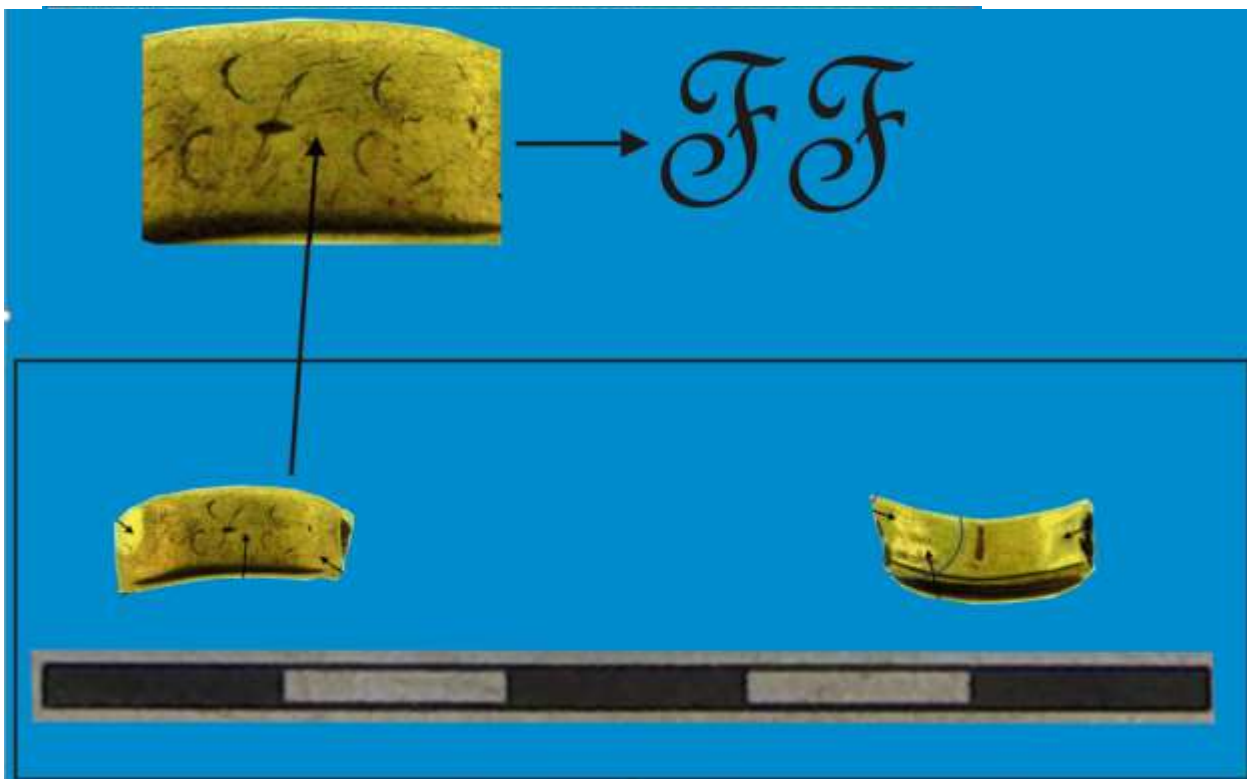
Karavīra apbedījums Daugavpils Garnizona kapsētā



Kapenes ar apbedījumiem Garnizona kapsētā

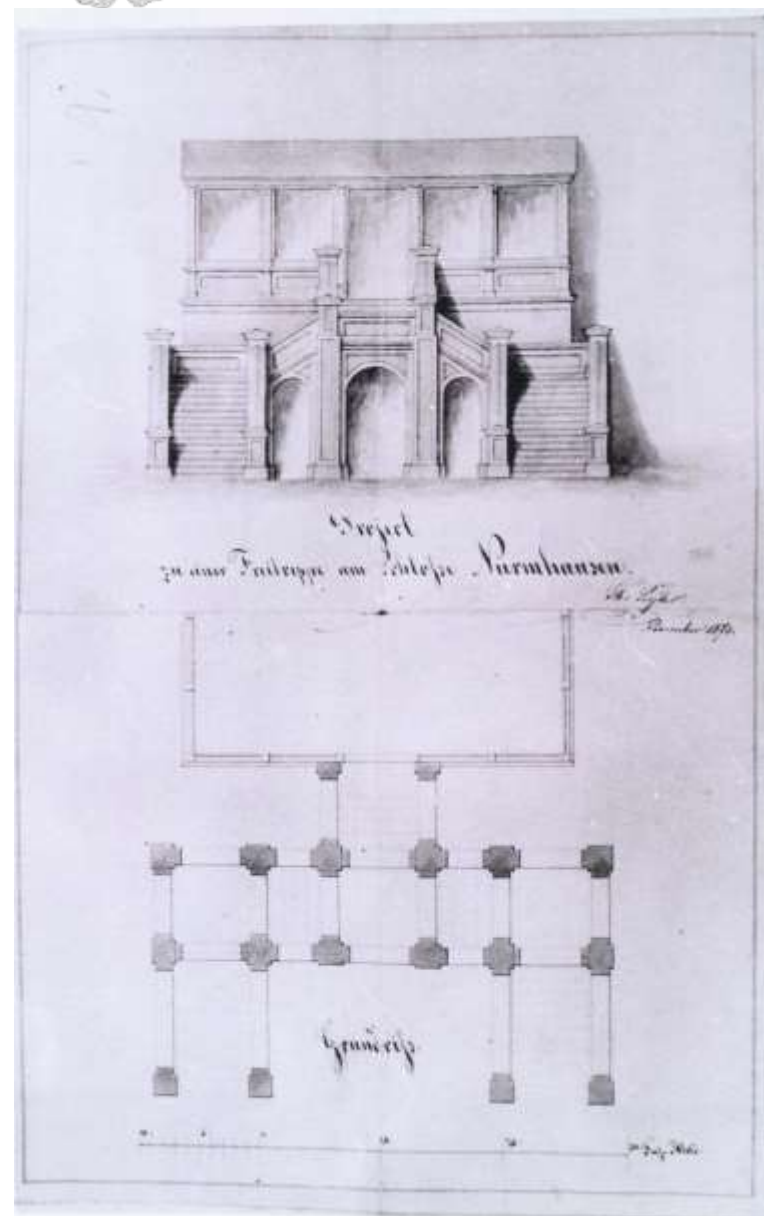
* Artefakti uzskatāmi par vienotiem slēgtā kompleksā, kad tie atrasti apstākļos, kas liecina par to paralēlu lietošanu, piemēram, depoītā, apbedījuma inventārā, kapenēs, kuģa vrakā vai vienas telpas drupās

Pētniecības metodes: būvvēsture



LATVIJAS
UNIVERSITĀTE
ANNO 1919

Latvijas vēstures
institūts



Arhitekta Teodora
Zeilera projektētā
veranda ar
kāpnēm,
1873./1874. gads

Pētniecības metodes: būvvēsture



LATVIJAS
UNIVERSITĀTE
ANNO 1919

Latvijas vēstures
institūts



Mazjumpravas
muižas
ūdensdzirnavas, 17.-
20. gs.

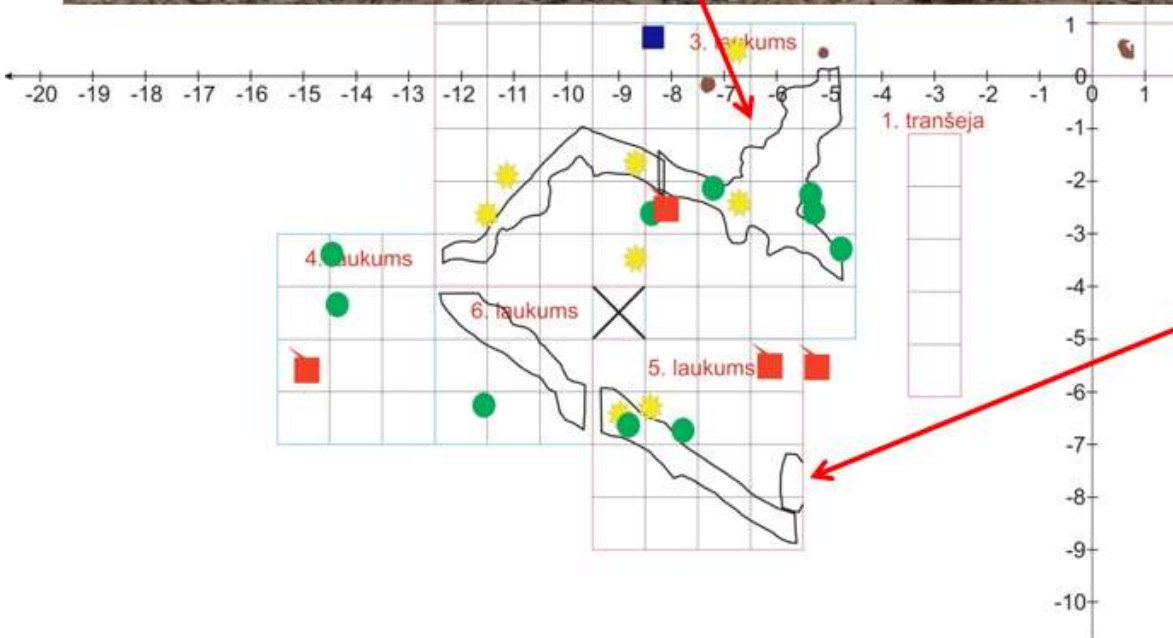


Ūdensratu
ass lūkas



Mazjumpravas muižas centra kompleksa
plāns, 19. gs. pēdējā trešdaļa

Pētniecības metodes: etnogrāfija



Ēkas sienas celtas bez paviļām vai cita tipa pamatiem, pamatnīcas guldot tieši uz zemes virsmas nobērta, plāna grants slāņa. To atsedzot, arheoloģiskajā slānī lokalizēta celtnes vieta. Spriežot pēc pamatiem, māja celta guļbūves tehnikā, kas tipiska 17. gs. zemnieku dzīvojamām ēkām.

Dzirciema «Bisnieku» 17.–18. gs. dzīvojamā ēka

Pētniecības metodes: etnogrāfija



LATVIJAS
UNIVERSITĀTE
ANNO 1919

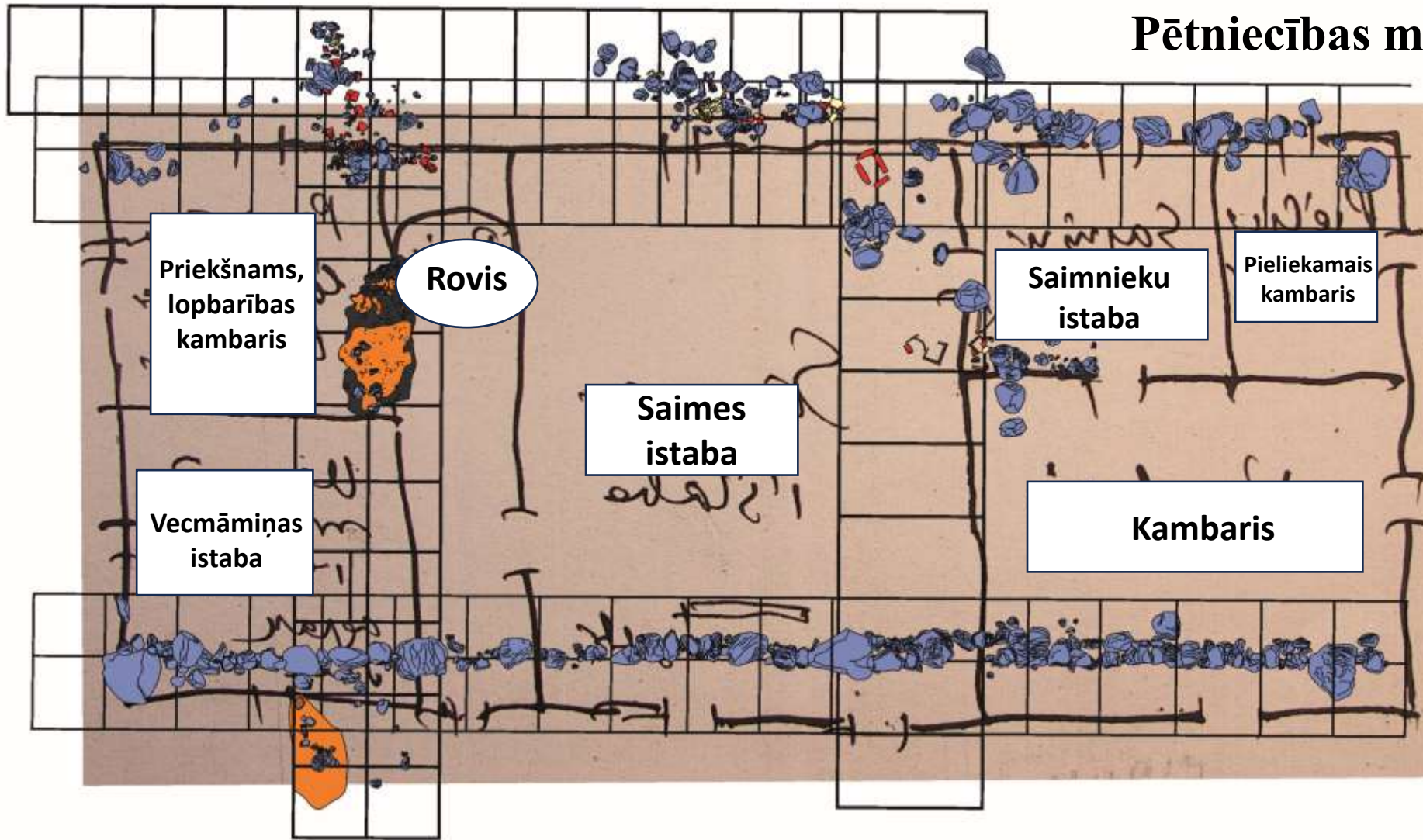
Latvijas vēstures
institūts



Dzirciema «Bisnieku» 18.–19. gs. dzīvojamā ēka

Ēkas garāko – austrumu un rietumu – sienu pamati veidoti kā neapstrādātu granīta akmeņu lentveida krāvums jeb pabruģis divās kārtās, bez saistvielas. Konstruktīvas noturībai lielākie granīta akmeņi noķīlēti un izlīdzināti ar mazāku izmēru šķeltiem akmeņiem. Pamatu galos guļbūves apakšējā vainaga balstam gruntēti lieli granīta pamatakmeņi.

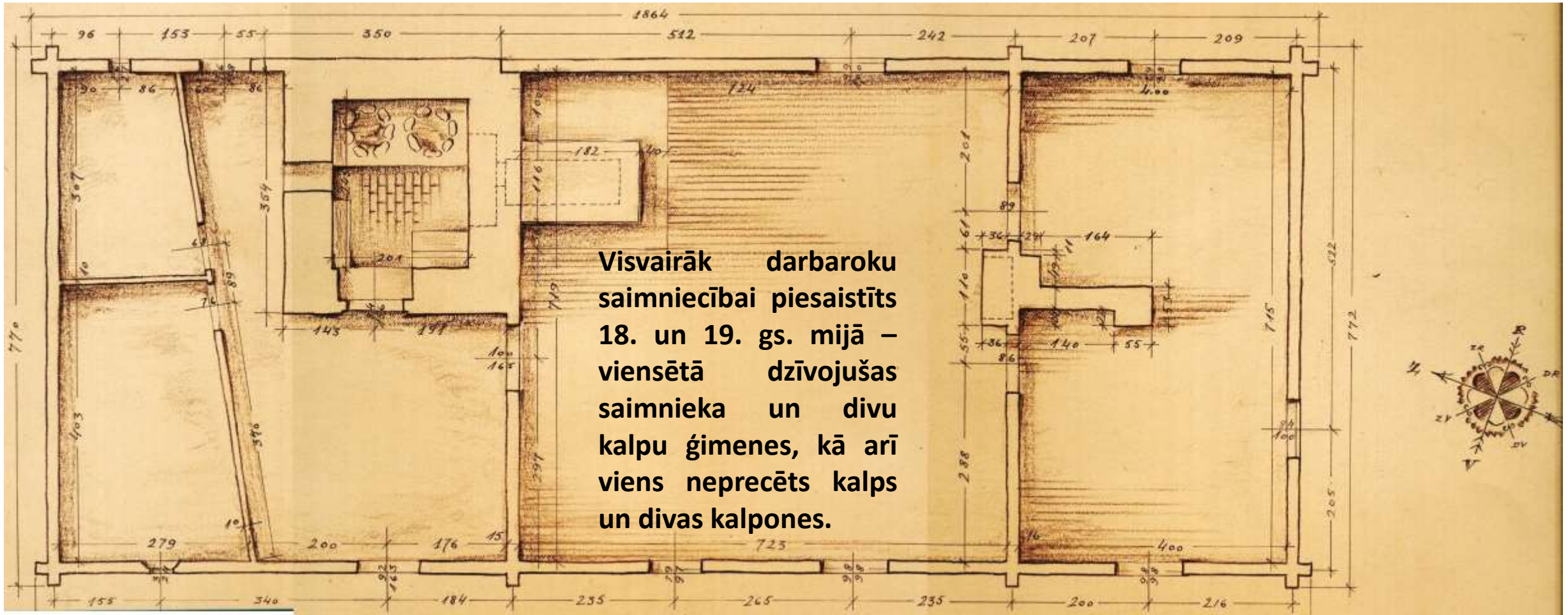
Pētniecības metodes: etnogrāfija



Istabas iedalījums: 1) nams; 2) saimes istaba; 3) saimnieka kambaris; 4) trauku kambaris; 5) maltuves kambaris. Namam divas durvis: priekšpusē «lielās durvis», pakaļpusē «mazās durvis» vai «mēslaines» durvis, tādēļ, ka istabas pakaļpusē nobēra saslaukas un mēslus. Saimes istabā pie loga garais saimes galds, tam apkārt vajadzīgais skaits ķebļu, istabas stūros gultas, bet aizkrāsnē lāviņas vecīšiem un ganiem gulēšanai. Ēkas garums divi un trīsceturtdaļas baļķi (18m), platums – viens baļķa garums (7m). Saimes istabā pie loga garais saimes galds. Istabas viducī maizes cepjamā krāsns (Dzennevitcs, A. Sentēvu būves veidi. *Zemkopis*, 1923,28. III).

Dzirciema «Bisnieku» sētas dzīvojamās mājas plānojuma rekonstrukcija (A. Birkerta skice, arheoloģiski atsegto konstrukciju savietotais plāns: R. Brūzis)

Ēka celta 18. gs. 70. gados. Pamati mūrēti no laukakmeņiem. Korē redzami atšķirīgie skursteņi norāda uz atšķirīgām apkures ierīcēm. Mājas plānojuma pamatā trijiedalījums: aukstais gals, uz visām pusēm caurstaigājams nams un dzīvojamās telpas, kas ar šķērssienu sadalītas saimes istabā un saimnieku galā. Nama lielāko daļu aizņem rovis ar tam stūrī pievienotu skursteni. No šejienes kurināma arī maizes krāsns, kas ziemā apsildīja saimes istabu. Ieslīpi iebūvēta siena nodala no nama maltuvi ar rokas dzirnavām pie maza lodziņa un ēkas ziemeļu stūrī ierīkoto pieliekamo piena produktiem. No saimes istabas kurināja saimnieku istabas krāsni. Tā kopā ar mūrīti un skapjiem sadala telpu divās daļās. Saimes istaba ir caurstaigājama: ziemā te mitinājās vairākas kalpu ģimenes, puīši, meitas, gani. (Latvijas Etnogrāfiskais brīvdabas muzejs: Ceļvedis / sast. M. Kuplais. R., 2015).



Visvairāk darbaroku saimniecībai piesaistīts 18. un 19. gs. mijā – viensētā dzīvojušas saimnieka un divu kalpu ģimenes, kā arī viens neprecēts kalps un divas kalpones.

Zemgales “Večkempju” dzīvojamās ēkas plāns (BDM C 4231)

Pētniecības metodes: etnogrāfija



LATVIJAS
UNIVERSITĀTE
ANNO 1919

Latvijas vēstures
institūts



A fasāde



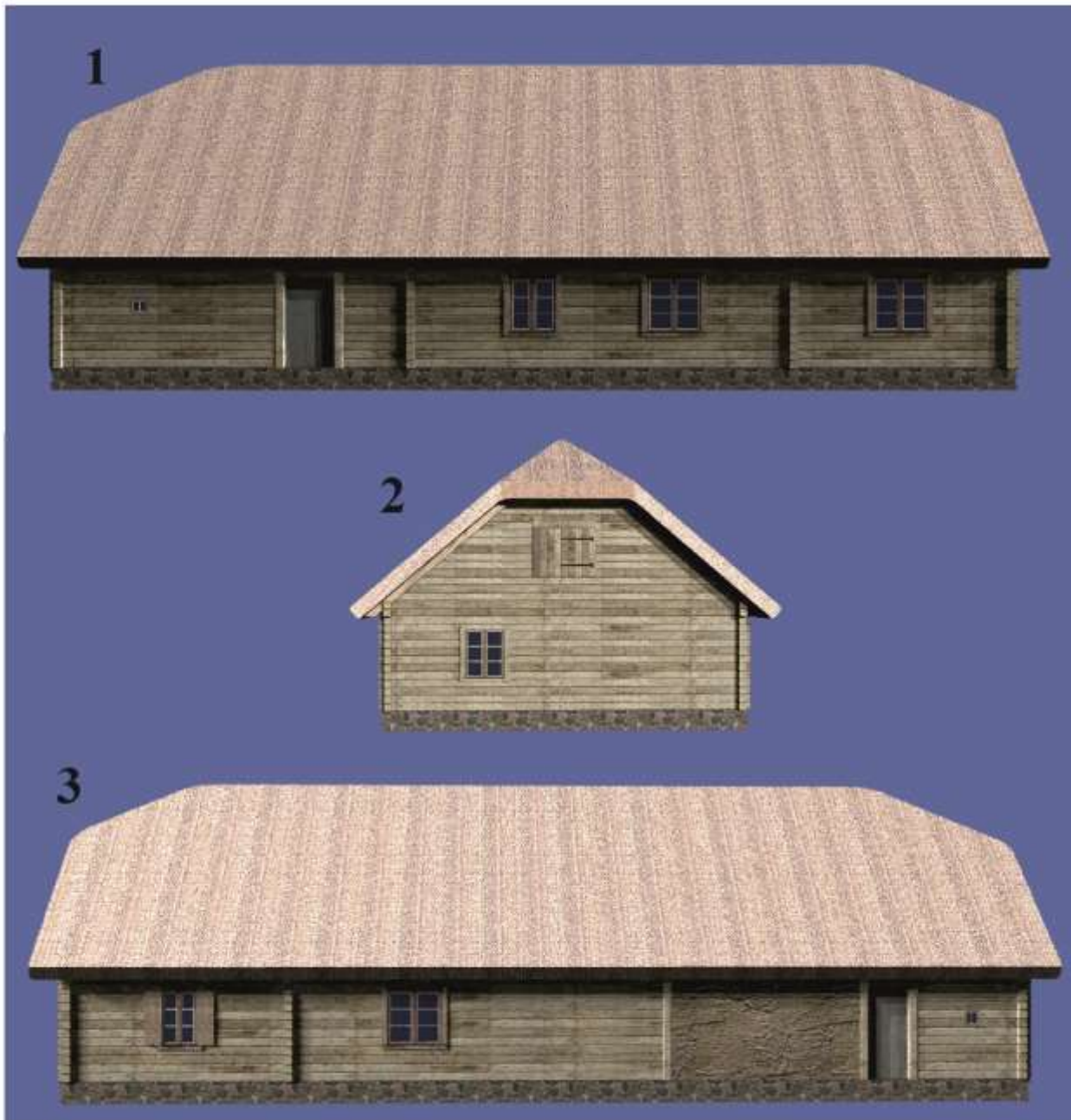
Z fasāde



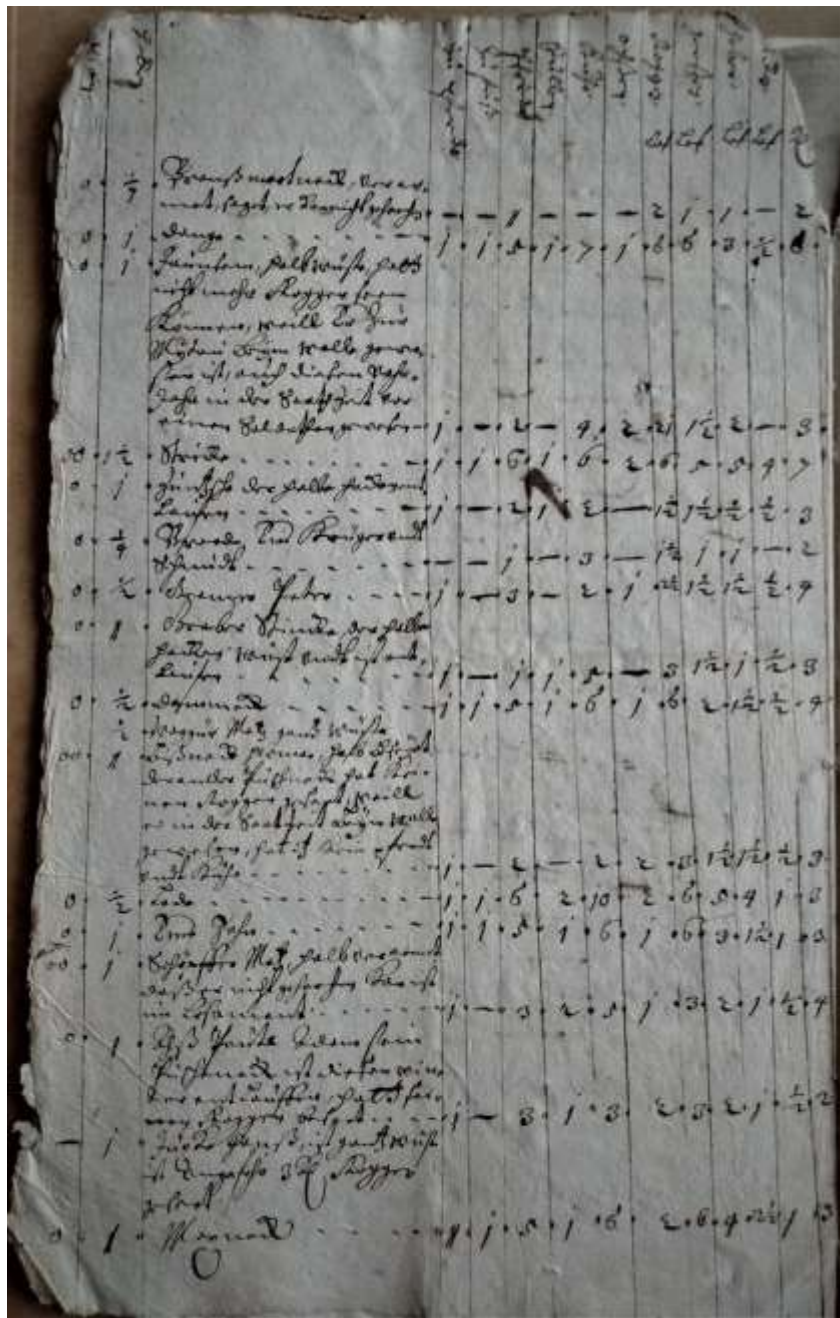
D fasāde



R (ieejas) fasāde



Dzirciema «Bisnieku» sētas dzīvojamā mājas vizuālā rekonstrukcija (Dita Auziņa)



Mālvārdu etimoloģija

Somugriskas izcelsmes toponīmi:

Korģele (1607. gads)

Inniņi, Innuži, Puģi (18. gs. vidus)

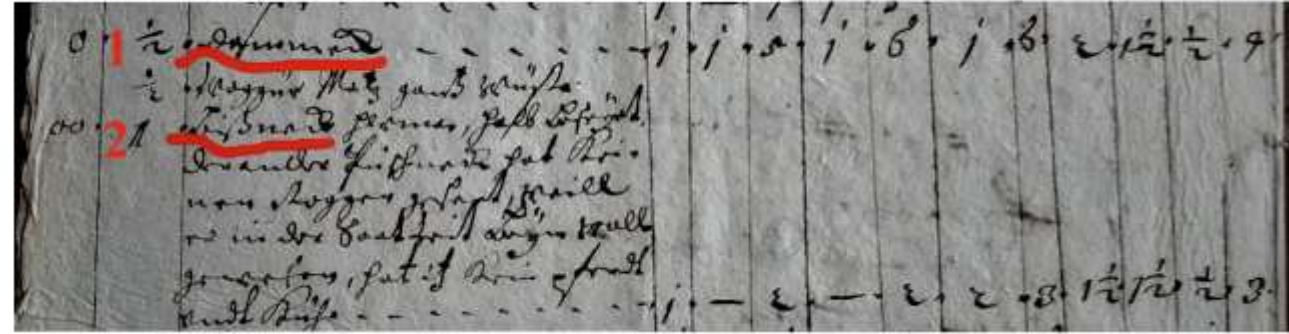
Baltiskas izcelsmes toponīmi:

Čunčas, Dangas, Klankšas, Jāniši

Ģermāniskas izcelsmes
toponīmi:

**Dāmnieki, Bisnieki, Strīķi,
Dreimaņi**

Pētniecības metodes: rakstīto avotu izpēte



Pētniecības metodes: militārās vēstures izpēte

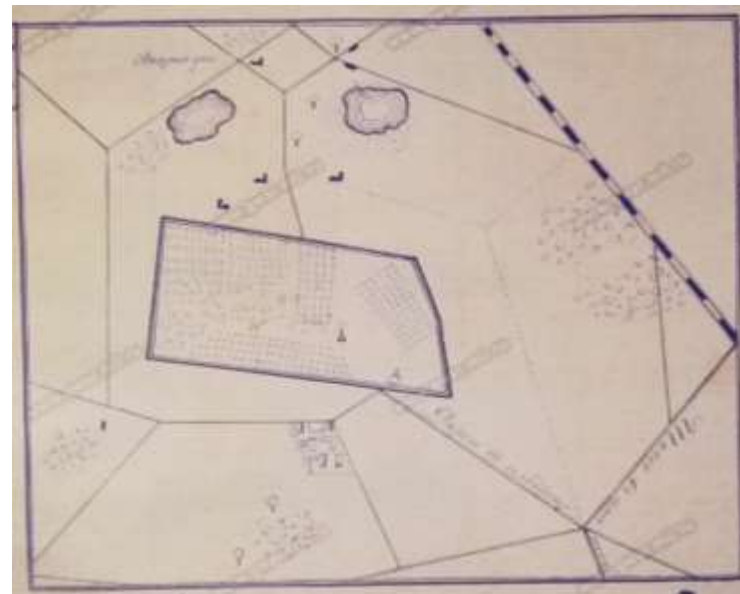
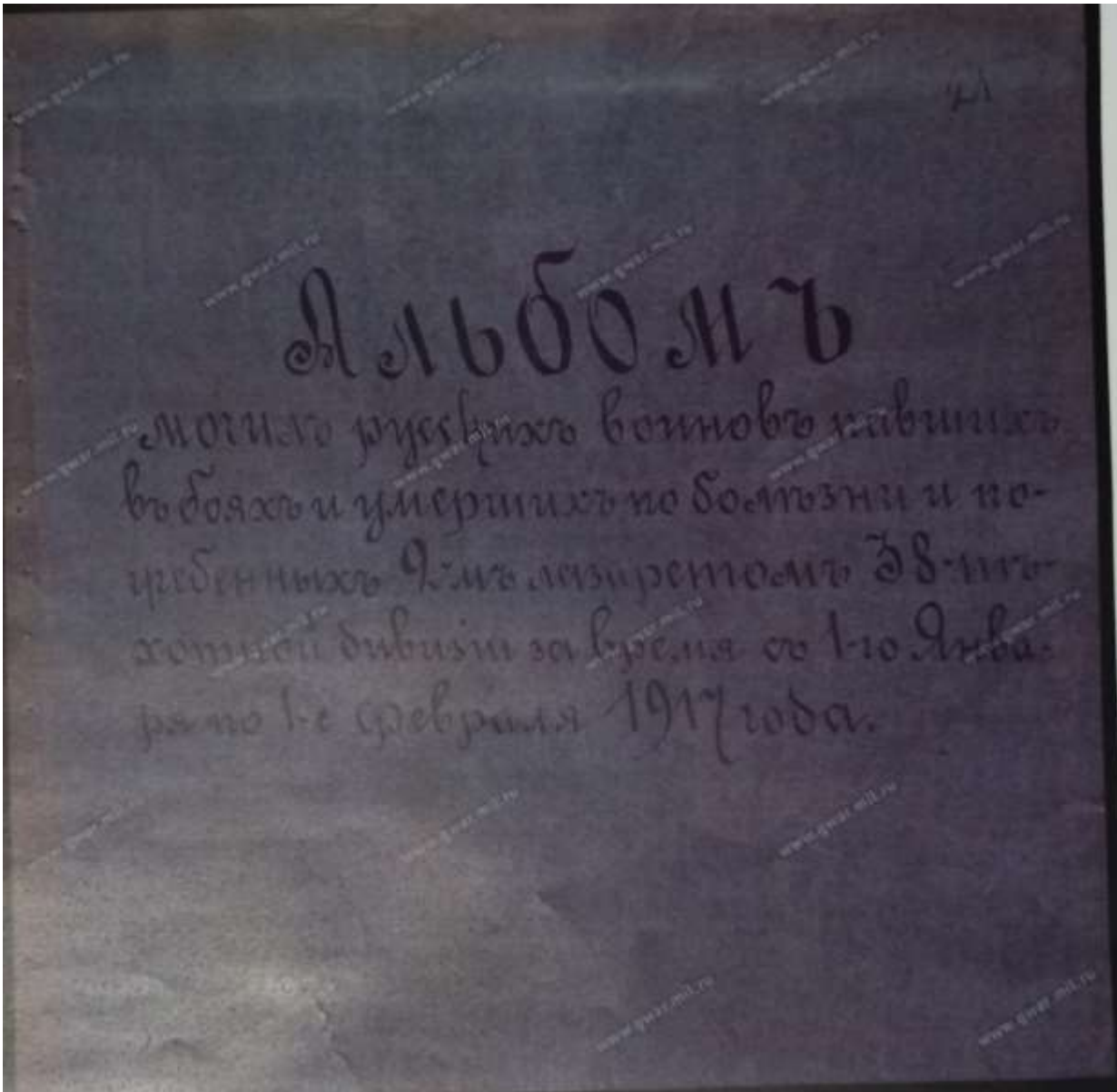


LATVIJAS
UNIVERSITĀTE
ANNO 1919

Latvijas vēstures
institūts



Pētniecības metodes: militārās vēstures izpēte



**Apbedījumu
izvietojums,
1917. gada marts**

Вспомогателно

о погибших в боях русских воинах, погребенных в 2-м лазаретном 28-м похоронном дивизионе с 1-го Мая по 1-го Июня 1916 года.

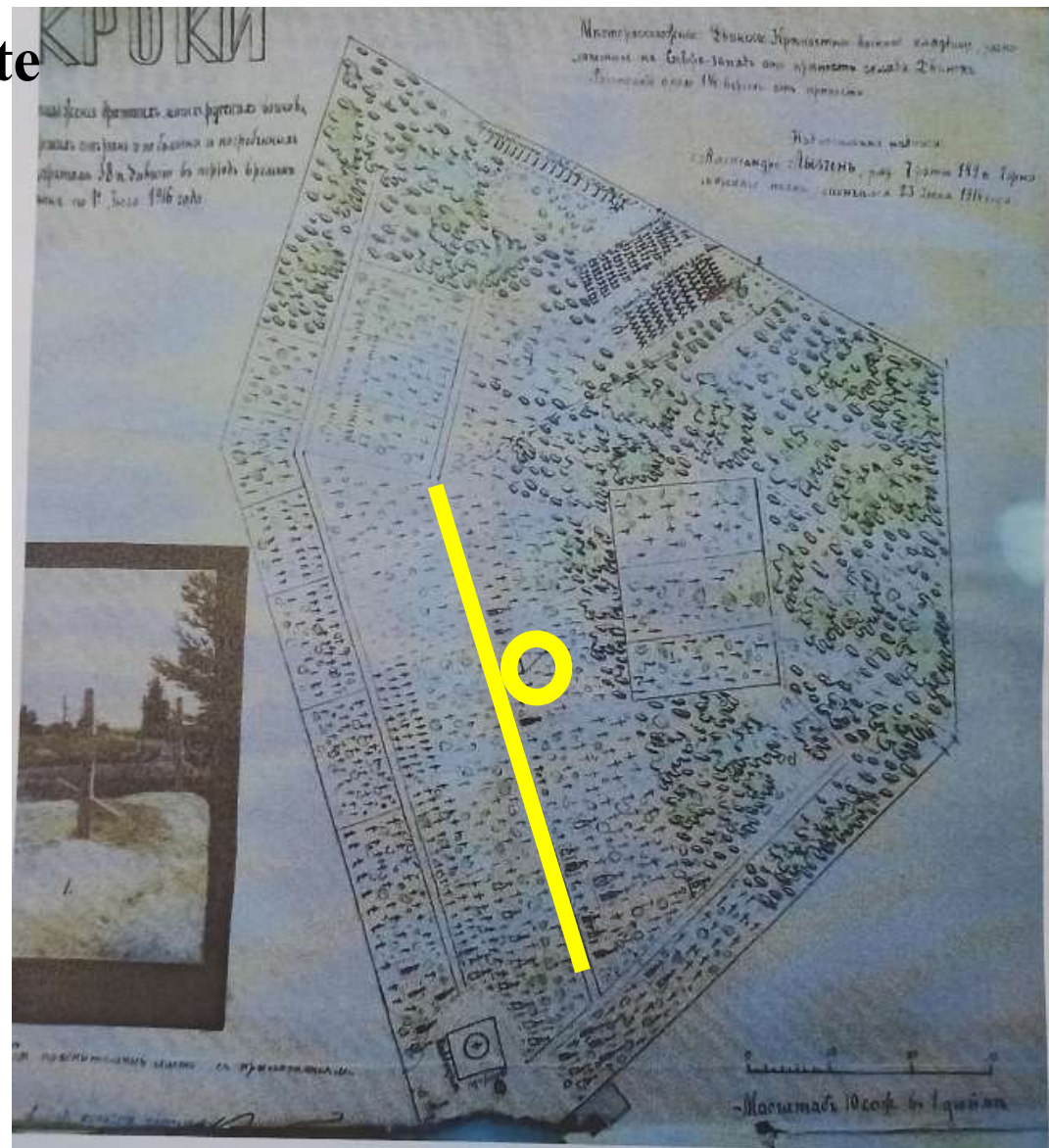
Имя и фамилия, имя отчество и воинское звание.	Родился и умер.	Образование.	Служба.	Назначение.	Примечание.
С. Яковлев Александр Иванович, поручик 2-го полка 158-го пехотного дивизиона 1-й бригады 1916 года.	Родился 1880 года, умер 1916 года.	Высшее образование.	Служил в 1-м пехотном полку 158-го пехотного дивизиона 1-й бригады 1916 года.	Назначен командиром роты 158-го пехотного дивизиона 1-й бригады 1916 года.	Погиб в боях 1-го Июня 1916 года.
С. Яковлев Александр Иванович, поручик 2-го полка 158-го пехотного дивизиона 1-й бригады 1916 года.	Родился 1880 года, умер 1916 года.	Высшее образование.	Служил в 1-м пехотном полку 158-го пехотного дивизиона 1-й бригады 1916 года.	Назначен командиром роты 158-го пехотного дивизиона 1-й бригады 1916 года.	Погиб в боях 1-го Июня 1916 года.
С. Яковлев Александр Иванович, поручик 2-го полка 158-го пехотного дивизиона 1-й бригады 1916 года.	Родился 1880 года, умер 1916 года.	Высшее образование.	Служил в 1-м пехотном полку 158-го пехотного дивизиона 1-й бригады 1916 года.	Назначен командиром роты 158-го пехотного дивизиона 1-й бригады 1916 года.	Погиб в боях 1-го Июня 1916 года.

**Apbedīto
karavīru
saraksts,
1916.
gads**

38. kājnieku divīzijas kritušo karavīru kapu albums, 1917. gads



Pētniecības metodes: militārās vēstures izpēte





Pētniecības metodes: militārās vēstures izpēte



LATVIJAS
UNIVERSITĀTE
ANNO 1919

Latvijas vēstures
institūts





Skats uz

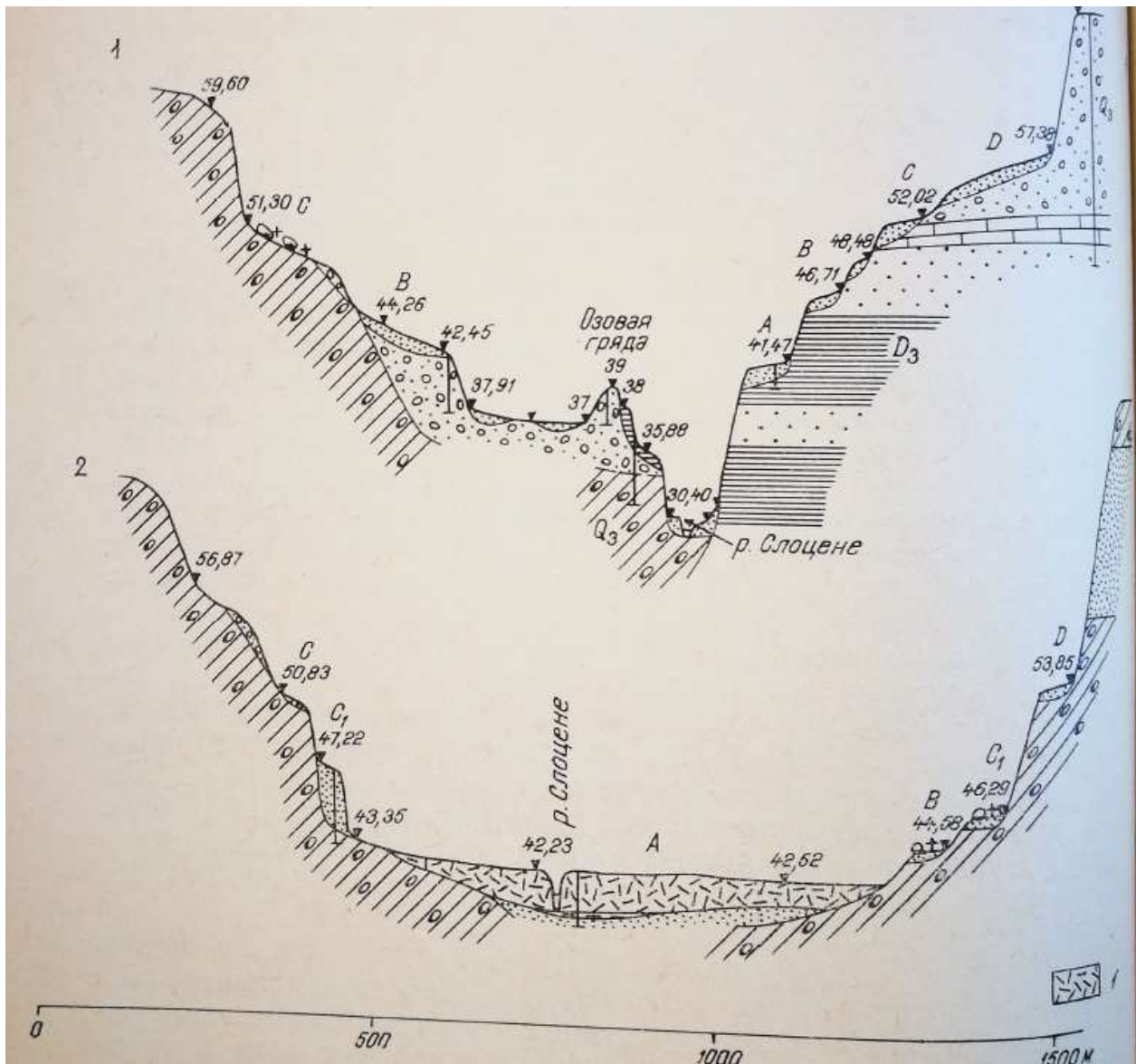
**Šlokenbekas muižas apbūvi no Slocenes upes
senlejas (DR), J. Baha litogrāfija, 1840. gads**

Pētniecības metodes: ģeoloģijas datu izpēte



LATVIJAS
UNIVERSITĀTE
ANNO 1919

Latvijas vēstures
institūts



Šlokenbekas muižai caurtekošās Slocenes upes krasti, lejpus Durbei

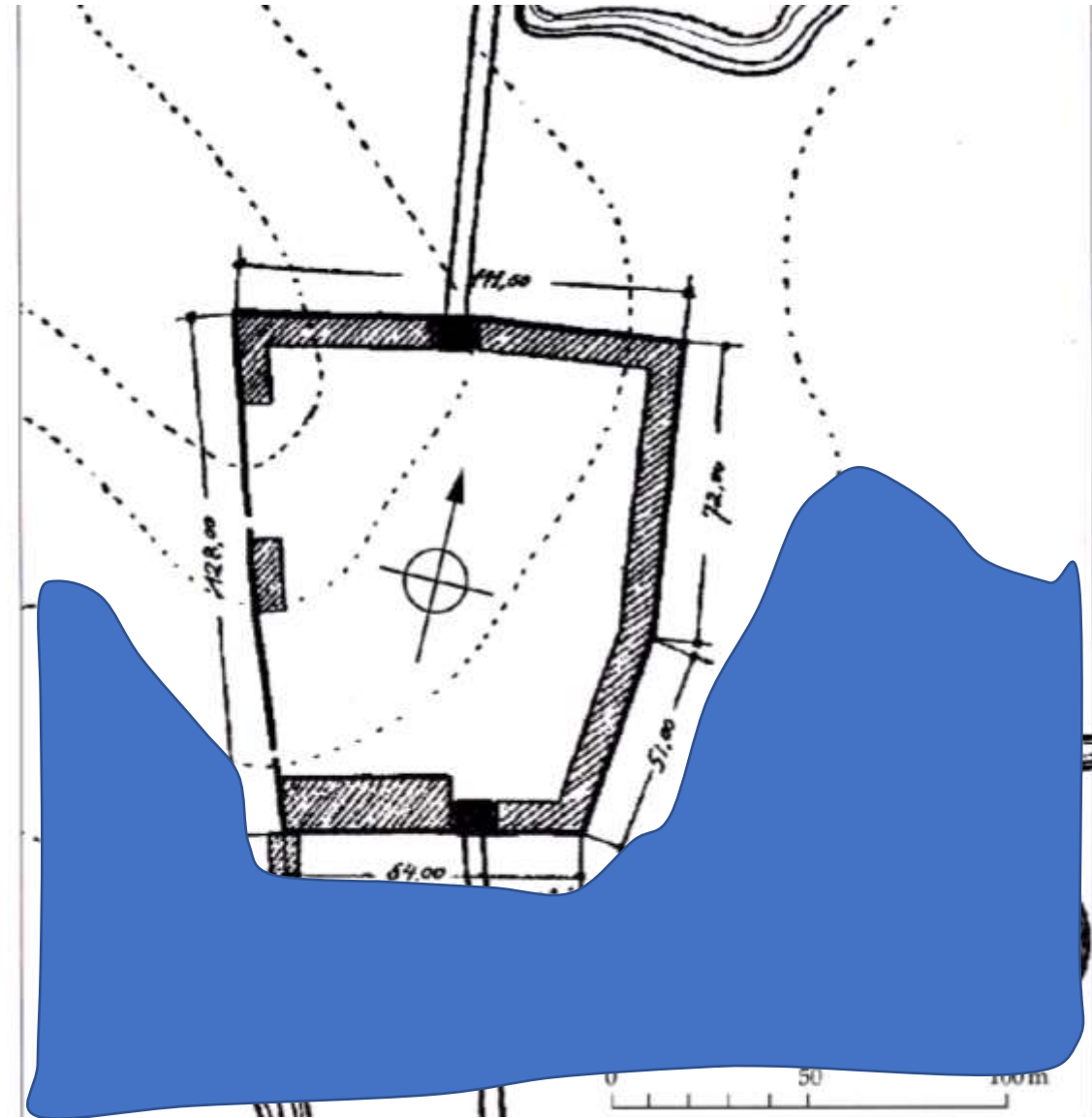
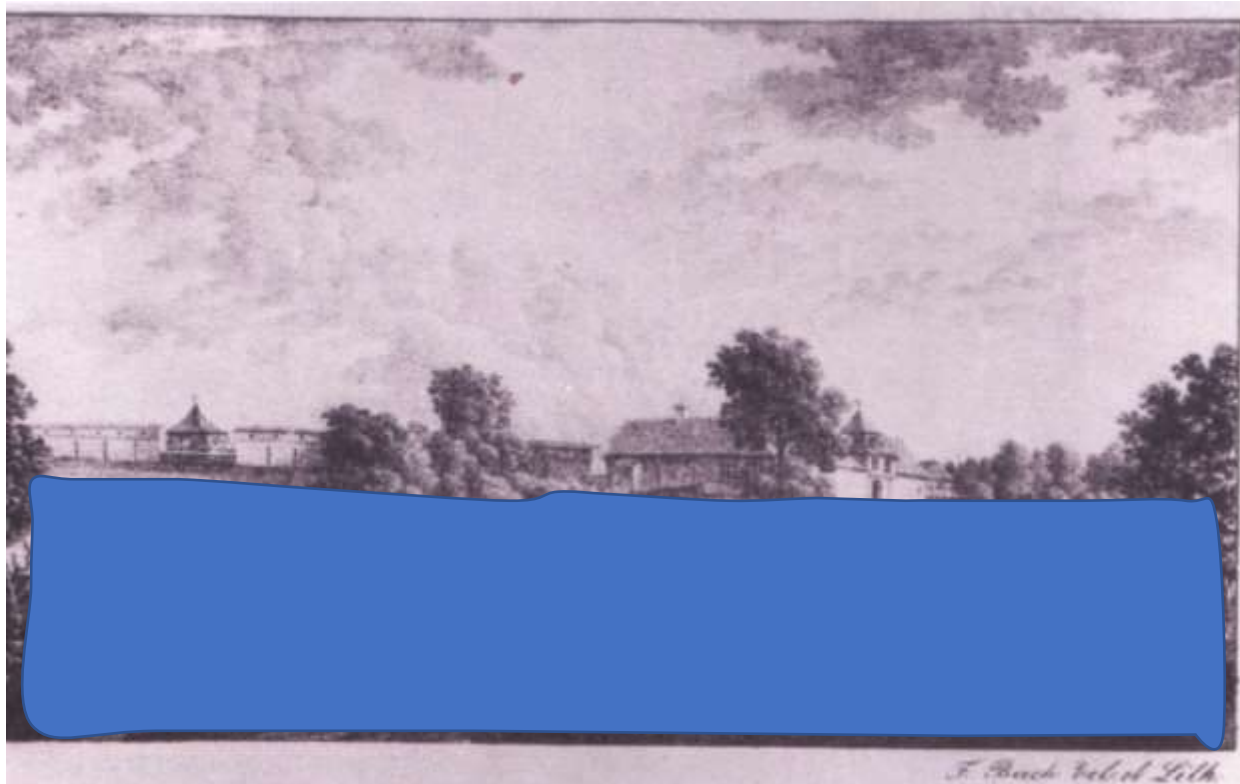
Slocenes upes senlejas šķērpsrofilis pie Durbes

Pētniecības metodes: ģeoloģijas datu izpēte



LATVIJAS
UNIVERSITĀTE
ANNO 1919

Latvijas vēstures
institūts



Paldies!